

УТВЕРЖДАЮ
Директор
ГКОУ ЛО «Лужская
школа-интернат»


М. А. Кудрявцева
2020г.

ПАСПОРТ ДОСТУПНОСТИ объекта социальной инфраструктуры (ОСИ) № 01

1. Общие сведения об объекте

- 1.1. Наименование (вид) объекта: нежилое здание, учебный корпус
1.2. Адрес объекта: Ленинградская область, г. Луга, Лужский переулок, д. 1
1.3. Сведения о размещении объекта:
- отдельно стоящее здание 2-3 этажа, 5880,6 кв.м
- наличие прилегающего земельного участка (да, нет) 26706 кв.м.;
1.4. Год постройки здания: 1963 и 1988 год
1.5. Дата предстоящих плановых ремонтных работ: текущий ремонт – 2020г. – 2025г., капитальный ремонт - по мере поступления материальных средств

Сведения об организации, расположенной на объекте

- 1.6. Название организации (учреждения), (полное юридическое наименование – согласно Уставу, краткое наименование): Государственное казённое общеобразовательное учреждение Ленинградской области «Лужская школа-интернат, реализующая адаптированные образовательные программы» (ГКОУ ЛО «ЛУЖСКАЯ ШКОЛА-ИНТЕРНАТ»)
1.7. Юридический адрес организации (учреждения): Ленинградская область, г. Луга, Лужский переулок, д. 1
1.8. Основание для пользования объектом (оперативное управление, аренда, собственность) оперативное управление
1.9. Форма собственности (государственная, негосударственная) государственная.
1.10. Территориальная принадлежность (федеральная, региональная, муниципальная) Муниципальная.
1.11. Вышестоящая организация (наименование):

1.12. Адрес вышестоящей организации, другие координаты:

2. Характеристика деятельности организации на объекте (по обслуживанию населения)

- 2.1 Сфера деятельности: образование
2.2 Виды оказываемых услуг: образовательная деятельность
2.3 Форма оказания услуг: на объекте с длительным пребыванием, в т.ч. проживанием
2.4 Категории обслуживаемого населения по возрасту: дети
2.5 Категории обслуживаемых инвалидов: инвалиды, передвигающиеся на коляске, инвалиды с нарушениями опорно-двигательного аппарата; нарушениями зрения; нарушениями слуха, нарушением умственного развития
2.6 Плановая мощность: посещаемость (количество обслуживаемых в день), вместимость, пропускная способность _____
2.7 Участие в исполнении ИПР инвалида, ребенка-инвалида: Да

3. Состояние доступности объекта

3.1 Путь следования к объекту пассажирским транспортом

(описать маршрут движения с использованием пассажирского транспорта)

Остановка «Орловская улица»;

наличие адаптированного пассажирского транспорта к объекту нет;

3.2 Путь к объекту от ближайшей остановки пассажирского транспорта:

3.2.1 расстояние до объекта от остановки транспорта 500 м;

3.2.2 время движения (пешком) 6 мин;

3.2.3 наличие выделенного от проезжей части пешеходного пути: есть;

3.2.4 Перекрестки: регулируемые;

3.2.5 Информация на пути следования к объекту: нет;

3.2.6 Перепады высоты на пути: есть

3.3 Организация доступности объекта для инвалидов – форма обслуживания*

№ п/п	Категория инвалидов (вид нарушения)	Вариант организации доступности объекта (формы обслуживания)*
1.	Все категории инвалидов и МГН <i>в том числе инвалиды:</i>	Б
2	передвигающиеся на креслах-колясках	Б
3	с нарушениями опорно-двигательного аппарата	Б
4	с нарушениями зрения	ДУ
5	с нарушениями слуха	Б

6	с нарушениями умственного развития	А
---	------------------------------------	---

* - указывается один из вариантов: «А», «Б», «ДУ», «ВНД»

3.4 Состояние доступности основных структурно-функциональных зон

№ п \п	Основные структурно-функциональные зоны	Состояние доступности, в том числе, для основных категорий инвалидов**
1	Территория, прилегающая к зданию (участок)	ДП-И (Г,О,У,К)
2	Вход (входы) в здание	ДП-И (К,О,Г,У)
3	Путь (пути) движения внутри здания (в т.ч. пути эвакуации)	ДЧ-И (Г,У,О, К, С)
4	Зона целевого назначения здания (целевого посещения объекта)	ДЧ-И (К, Г,У, О, С)
5	Санитарно-гигиенические помещения	ДП-И (К,О,Г, У)
6	Система информации и связи (на всех зонах)	ДПВ
7	Пути движения к объекту (от остановки транспорта)	ДЧ- И (К,О,Г,У)

** Указывается: ДП-В - доступно полностью всем; ДП-И (К, О, С, Г, У) – доступно полностью избирательно (указать категории инвалидов); ДЧ-В - доступно частично всем; ДЧ-И (К, О, С, Г, У) – доступно частично избирательно (указать категории инвалидов); ДУ - доступно условно, ВНД – временно недоступно

3.5. Итоговое заключение о состоянии доступности ОСИ: ДП-И (К,О,Г, У)

4. Управленческое решение

4.1. Рекомендации по адаптации основных структурных элементов объекта

№ п \п	Основные структурно-функциональные зоны объекта	Рекомендации по адаптации объекта (вид работы)*
1	Территория, прилегающая к зданию (участок)	Текущий ремонт
2	Вход (входы) в здание	Текущий ремонт
3	Путь (пути) движения внутри здания (в т.ч. пути эвакуации)	Текущий ремонт,
4	Зона целевого назначения здания (целевого посещения объекта)	Текущий ремонт
5	Санитарно-гигиенические помещения	Текущий ремонт
6	Система информации на объекте (на всех зонах)	Не требуется

7	Пути движения к объекту (от остановки транспорта)	Не требуется
8	Все зоны и участки	Текущий ремонт

*- указывается один из вариантов (видов работ): не нуждается; ремонт (текущий, капитальный); индивидуальное решение с ТСР; технические решения невозможны – организация альтернативной формы обслуживания

4.2. Период проведения работ по мере финансирования в рамках исполнения плановых мероприятий

(указывается наименование документа: программы, плана)

4.3 Ожидаемый результат (по состоянию доступности) после выполнения работ по адаптации ДПВ

Оценка результата исполнения программы, плана (по состоянию доступности) _____

4.4. Для принятия решения требуется, не требуется *(нужное подчеркнуть)*:
Согласование _____

Имеется заключение уполномоченной организации о состоянии доступности объекта *(наименование документа и выдавшей его организации, дата)*, прилагается

4.5. Информация размещена (обновлена) на Карте доступности субъекта Российской Федерации, дата: zhit-vmeste.ru

(наименование сайта, портала)

5. Особые отметки

1. Анкеты (информации об объекте) от «08» июля 2020 г.,
2. Акта обследования объекта: № акта 04 от «06» июля 2020 г.
3. Решения Комиссии от «07» июля 2020 г.

УТВЕРЖДАЮ
Директор
ГКОУ ЛО «Лужская
школа-интернат»



Муж М. А. Кудрявцева
« 08 » 07 2020г.

АНКЕТА
(информация об объекте социальной инфраструктуры)
К ПАСПОРТУ ДОСТУПНОСТИ ОСИН: 01

1. Общие сведения об объекте

- 1.1. Наименование (вид) объекта: нежилое здание, учебный корпус
- 1.2. Адрес объекта: Ленинградская область, г. Луга, Лужский переулок, д. 1
- 1.3. Сведения о размещении объекта:
 - отдельно стоящее здание 2-3 этажа, 5880,6 кв.м
 - наличие прилегающего земельного участка (да, нет) 26706 кв.м.;
- 1.4. Год постройки здания: 1963 и 1988 год
- 1.5. Дата предстоящих плановых ремонтных работ: текущий ремонт – 2020г. – 2025г., капитальный ремонт - по мере поступления материальных средств

Сведения об организации, расположенной на объекте

- 1.6. Название организации (учреждения), (полное юридическое наименование – согласно Уставу, краткое наименование): Государственное казённое общеобразовательное учреждение Ленинградской области «Лужская школа-интернат, реализующая адаптированные образовательные программы» (ГКОУ ЛО «ЛУЖСКАЯ ШКОЛА-ИНТЕРНАТ»)
- 1.7. Юридический адрес организации (учреждения): Ленинградская область, г. Луга, Лужский переулок, д. 1
- 1.8. Основание для пользования объектом (оперативное управление, аренда, собственность) оперативное управление
- 1.9. Форма собственности (государственная, негосударственная) государственная.
- 1.10. Территориальная принадлежность (федеральная, региональная, муниципальная) Муниципальная.
- 1.11. Вышестоящая организация (наименование):
- 1.12. Адрес вышестоящей организации, другие координаты:

2. Характеристика деятельности организации на объекте

2.1 Сфера деятельности: образование

2.2 Виды оказываемых услуг: образовательная деятельность

2.3 Форма оказания услуг: на объекте с длительным пребыванием, в т.ч. проживанием

2.4 Категории обслуживаемого населения по возрасту: дети

2.5 Категории обслуживаемых инвалидов: инвалиды, передвигающиеся на коляске, инвалиды с нарушениями опорно-двигательного аппарата; нарушениями зрения; нарушениями слуха, нарушением умственного развития

2.6 Плановая мощность: посещаемость (количество обслуживаемых в день), вместимость, пропускная способность _____

2.7 Участие в исполнении ИПР инвалида, ребенка-инвалида: Да

3. Состояние доступности объекта для инвалидов и других маломобильных групп населения (МГН)

3.1 Путь следования к объекту пассажирским транспортом

(описать маршрут движения с использованием пассажирского транспорта)

Остановка «Орловская улица»;

наличие адаптированного пассажирского транспорта к объекту нет;

3.2 Путь к объекту от ближайшей остановки пассажирского транспорта:

3.2.1 расстояние до объекта от остановки транспорта 500 м;

3.2.2 время движения (пешком) 6 мин;

3.2.3 наличие выделенного от проезжей части пешеходного пути: есть;

3.2.4 Перекрестки: регулируемые;

3.2.5 Информация на пути следования к объекту: нет;

3.2.6 Перепады высоты на пути: есть

3.3 Вариант организации доступности ОСИ (формы обслуживания) * с учетом СП 35-101-2001

№ п/п	Категория инвалидов (вид нарушения)	Вариант организации доступности объекта
1.	Все категории инвалидов и МГН	Б
	<i>в том числе инвалиды:</i>	
2	передвигающиеся на креслах-колясках	Б
3	с нарушениями опорно-двигательного аппарата	Б
4	с нарушениями зрения	ДУ
5	с нарушениями слуха	Б
6	с нарушениями умственного развития	А

* - указывается один из вариантов: «А», «Б», «ДУ», «ВНД»

4. Управленческое решение (предложения по адаптации основных структурных элементов объекта)

№ п \ п	Основные структурно-функциональные зоны объекта	Рекомендации по адаптации объекта (вид работы)*
1	Территория, прилегающая к зданию (участок)	Текущий ремонт
2	Вход (входы) в здание	Текущий ремонт
3	Путь (пути) движения внутри здания (в т.ч. пути эвакуации)	Текущий ремонт,
4	Зона целевого назначения (целевого посещения объекта)	Текущий ремонт
5	Санитарно-гигиенические помещения	Текущий ремонт
6	Система информации на объекте (на всех зонах)	Не требуется
7	Пути движения к объекту (от остановки транспорта)	Не требуется
8	Все зоны и участки	Текущий ремонт

*- указывается один из вариантов (видов работ): не нуждается; ремонт (текущий, капитальный); индивидуальное решение с ТСР; технические решения невозможны – организация альтернативной формы обслуживания

Размещение информации на Карте доступности субъекта Российской Федерации **согласовано**

(подпись, Ф.И.О., должность; координаты для связи уполномоченного представителя объекта)

УТВЕРЖДАЮ
Директор
ГКОУ ЛО «Лужская
школа-интернат»

 М. А. Кудрявцева

«06» 07 2020г.



АКТ ОБСЛЕДОВАНИЯ
объекта социальной инфраструктуры
К ПАСПОРТУ ДОСТУПНОСТИ ОСИ № 01

ЛУГА

Наименование территориального
образования субъекта Российской
Федерации

«06» июля 2020 г.

1. Общие сведения об объекте

- 1.1. Наименование (вид) объекта: нежилое здание, учебный корпус
- 1.2. Адрес объекта: Ленинградская область, г. Луга, Лужский переулок, д. 1
- 1.3. Сведения о размещении объекта:
 - отдельно стоящее здание 2-3 этажа, 5880,6 кв.м
 - наличие прилегающего земельного участка (да, нет) 26706 кв.м.;
- 1.4. Год постройки здания: 1963 и 1988 год
- 1.5. Дата предстоящих плановых ремонтных работ: текущий ремонт – 2020г. – 2025г., капитальный ремонт - по мере поступления материальных средств

Сведения об организации, расположенной на объекте

- 1.6. Название организации (учреждения), (полное юридическое наименование – согласно Уставу, краткое наименование): Государственное казённое общеобразовательное учреждение Ленинградской области «Лужская школа-интернат, реализующая адаптированные образовательные программы» (ГКОУ ЛО «ЛУЖСКАЯ ШКОЛА-ИНТЕРНАТ»)
- 1.7. Юридический адрес организации (учреждения): Ленинградская область, г. Луга, Лужский переулок, д. 1

2. Характеристика деятельности организации на объекте

Дополнительная информация: нет

3. Состояние доступности объекта

- 3.1 Путь следования к объекту пассажирским транспортом
(описать маршрут движения с использованием пассажирского транспорта)
Остановка «Орловская улица»;

наличие адаптированного пассажирского транспорта к объекту нет;

3.2 Путь к объекту от ближайшей остановки пассажирского транспорта:

3.2.1 расстояние до объекта от остановки транспорта 500 м;

3.2.2 время движения (пешком) 6 мин;

3.2.3 наличие выделенного от проезжей части пешеходного пути: есть;

3.2.4 Перекрестки: регулируемые;

3.2.5 Информация на пути следования к объекту: нет;

3.2.6 Перепады высоты на пути: есть

3.3. Организация доступности объекта для инвалидов – форма обслуживания

№ п/п	Категория инвалидов (вид нарушения)	Вариант организации доступности объекта (формы обслуживания)*
1.	Все категории инвалидов и МГН <i>в том числе инвалиды:</i>	Б
2	передвигающиеся на креслах-колясках	Б
3	с нарушениями опорно-двигательного аппарата	Б
4	с нарушениями зрения	ДУ
5	с нарушениями слуха	Б
6	с нарушениями умственного развития	А

* - указывается один из вариантов: «А», «Б», «ДУ», «ВНД»

3.4. Состояние доступности основных структурно-функциональных зон

№ п/п	Основные структурно-функциональные зоны	Состояние доступности, в том числе для основных категорий инвалидов**	Приложение	
			№ на плане	№ фото
1	Территория, прилегающая к зданию (участок)	ДП-И (Г,О,У,К)		3-12
2	Вход (входы) в здание	ДП-И (К,О,Г,У)		13-18
3	Путь (пути) движения внутри здания (в т.ч. пути эвакуации)	ДЧ-И (Г,У,О, К, С)		19-22, 24-27
4	Зона целевого назначения здания (целевого посещения объекта)	ДЧ-И (К, Г,У, О, С)		27-40
5	Санитарно-гигиенические помещения	ДП-И (К,О,Г, У)		41-46
6	Система информации и связи (на всех зонах)	ДПВ		
7	Пути движения к объекту (от остановки транспорта)	ДЧ- И (К,О,Г,У)		1-2

** Указывается: ДП-В - доступно полностью всем; ДП-И (К, О, С, Г, У) – доступно полностью избирательно (указать категории инвалидов); ДЧ-В - доступно частично всем; ДЧ-И (К, О, С, Г, У) – доступно частично избирательно (указать категории инвалидов); ДУ - доступно условно, ВНД - недоступно

3.5. ИТОГОВОЕ ЗАКЛЮЧЕНИЕ о состоянии доступности ОСИ: ДП-И (К,О, У, Г)

4. Управленческое решение (проект)

4.1. Рекомендации по адаптации основных структурных элементов объекта:

№ п \п	Основные структурно-функциональные зоны объекта	Рекомендации по адаптации объекта (вид работы)*
1	Территория, прилегающая к зданию (участок)	Текущий ремонт
2	Вход (входы) в здание	Текущий ремонт
3	Путь (пути) движения внутри здания (в т.ч. пути эвакуации)	Текущий ремонт,
4	Зона целевого назначения здания (целевого посещения объекта)	Текущий ремонт
5	Санитарно-гигиенические помещения	Текущий ремонт
6	Система информации на объекте (на всех зонах)	Не требуется
7	Пути движения к объекту (от остановки транспорта)	Не требуется
8	Все зоны и участки	Текущий ремонт

*- указывается один из вариантов (видов работ): не нуждается; ремонт (текущий, капитальный); индивидуальное решение с ТСП; технические решения невозможны – организация альтернативной формы обслуживания

4.2. Период проведения работ по мере поступления материальных средств в рамках исполнения плановых мероприятий

(указывается наименование документа: программы, плана)

4.3 Ожидаемый результат (по состоянию доступности) после выполнения работ по адаптации ДПВ

Оценка результата исполнения программы, плана (по состоянию доступности) _____

4.4. Для принятия решения требуется, не требуется (нужное подчеркнуть):

4.4.1. согласование на Комиссии

4.4.2. согласование работ с надзорными органами _____

4.4.3. техническая экспертиза;

4.4.4. согласование с вышестоящей организацией (собственником объекта);

4.4.5. согласование с общественными организациями инвалидов

4.4.6. другое _____.

Имеется заключение уполномоченной организации о состоянии доступности объекта (*наименование документа и выдавшей его организации, дата*), прилагается

4.5. Информация может быть размещена (обновлена) на Карте доступности субъекта Российской Федерации: zhit-vmeste.ru

(*наименование сайта, портала*)

5. Особые отметки

ПРИЛОЖЕНИЯ:

Результаты обследования:

- | | |
|--|---------|
| 1. Территории, прилегающей к объекту | на 2 л. |
| 2. Входа (входов) в здание | на 2 л. |
| 3. Путей движения в здании | на 4 л. |
| 4. Зоны целевого назначения объекта | на 2 л. |
| 5. Санитарно-гигиенических помещений | на 1 л. |
| 6. Системы информации (и связи) на объекте | на 1 л. |


Результаты фотофиксации на объекте на 23 л.

Другое (в том числе дополнительная информация о путях движения к объекту) _____

Руководитель рабочей группы

Заместитель директора по АХЧ

Дербин И.М.




(Подпись)

Члены рабочей группы:

Главный бухгалтер


Долдина С. Н.



(Подпись)

Заместитель директора по безопасности

Фомина С. В.



(Подпись)

В том числе:

Представители общественных
организаций инвалидов

(Должность, Ф.И.О.)

(Подпись)

Представители организации,
расположенной на объекте

(Должность, Ф.И.О.)

(Подпись)

Управленческое решение согласовано « ____ » _____ 20__ г.
Комиссией _____

I. Результаты обследования:

1. Территории, прилегающей к зданию (участка)

№ п/п	Наименование функционально-планировочного элемента	Наличие элемента			Выявленные нарушения и замечания		Работы по адаптации объектов	
		есть/нет	№ на плане	№ фото	Содержание	Значимо для инвалида (категория)	Содержание	Виды работ
1.1	Вход (входы) на территорию	есть		3-5	Перед калиткой отсутствует предупреждающий тактильно-контрастный указатель	С	Установить предупреждающие тактильно-контрастные указатели (0,5м x 0,5м) при открывании от себя на расстоянии 0,3м	Текущий ремонт
					Калитка по периметру не имеет контрастной маркировки	С	Контрастно выделить калитку по отношению к въездным воротам.	Текущий ремонт
1.2	Путь (пути) движения на территории	есть		6-12	Неровность дорожного покрытия, бордюрный камень	К,О,С	Перепад высот бортовых камней вдоль эксплуатируемых газонов и озелененных площадок, примыкающих к путям пешеходного движения, не должен превышать 0,025м. Высоту бортовых камней (бордюров) по краям пешеходных путей на участке вдоль	Текущий ремонт

						газонов, озелененных площадок следует принимать не менее 0,05м.	
1.3	Лестница (наружная)	нет					
1.4	Пандус (наружный)	нет					
1.5	Автостоянка и парковка	есть		6			Не требуется
	Общие требования к зоне	Привести в соответствие с СП 59.13330.2016					

II. Заключение по зоне:

Наименование структурно-функциональной зоны	Состояние доступности* (к пункту 3.4 Акта обследования ОСИ)	Приложение		Рекомендации по адаптации (вид работы)** к пункту 4.1 Акта обследования ОСИ
		№ на плане	№ фото	
Территории, прилегающей к зданию	ДП-И (Г,О,У,К)		3-12	Текущий ремонт

* указывается: ДП-В – доступно полностью всем; ДП-И (К, О, С, Г, У) – доступно полностью избирательно (указать категории инвалидов); ДЧ-В – доступно частично всем; ДЧ-И (К, О, С, Г, У) – доступно частично избирательно (указать категории инвалидов); ДУ – доступно условно, ВНД – недоступно

**указывается один из вариантов: не нуждается; ремонт (текущий, капитальный); индивидуальное решение с ТСР; технические решения невозможны – организация альтернативной формы обслуживания

I. Результаты обследования:
2.1 Входа (входов) в здание

№ п/п	Наименование функционально-планировочного элемента	Наличие элемента			Выявленные нарушения и замечания		Работы по адаптации объектов	
		есть/нет	№ на плане	№ фото	Содержание	Значимо для инвалида (категория)	Содержание	Виды работ
2.1.1	Лестница (наружная)	есть		15-16	Отсутствуют тактильно-контрастные указатели, выполняющие функцию предупреждения	К,О,С,Г,У	Предусмотреть тактильно-контрастные указатели, выполняющие функцию предупреждения на покрытии пешеходных путей на расстоянии 0,8-0,9 м до препятствия. Указатель должен заканчиваться до препятствия на расстоянии 0,3 м.	Текущий ремонт
2.1.2	Пандус (наружный)	есть		13-14		К,О,С		Не требуется
2.1.3	Входная площадка (перед дверью)	есть		15-16	Отсутствует навес	К,О,С,Г,У	Оборудовать входную площадку навесом и водоотводом	Текущий ремонт
2.1.4	Дверь (входная)	есть		17-18	Дверные пороги превышают высоту 0,014 м	К	На объекте присутствуют перекатные пандусы	Не требуется
2.1.5	Тамбур	нет						
	Общие требования к зоне	Привести в соответствие с СП 59.13330.2016						

Наименование структурно-функциональной зоны	Состояние доступности* (к пункту 3.4 Акта обследования ОСИ)	Приложение		Рекомендации по адаптации (вид работы)** к пункту 4.1 Акта обследования ОСИ
		№ на плане	№ фото	
Входа (входов) в здание со стороны	ДП-И (К,О,Г,У)		13-18	Текущий ремонт

* указывается: ДП-В - доступно полностью всем; ДП-И (К, О, С, Г, У) - доступно полностью избирательно (указать категории инвалидов); ДЧ-В - доступно частично всем; ДЧ-И (К, О, С, Г, У) - доступно частично избирательно (указать категории инвалидов); ДУ - доступно условно, ВНД - недоступно

**указывается один из вариантов: не нуждается; ремонт (текущий, капитальный); индивидуальное решение с ТСР; технические решения невозможны - организация альтернативной формы обслуживания

I. Результаты обследования:

3. Пути (путей) движения внутри здания (в т. ч., пути эвакуации)

№ п/п	Наименование функционально-планировочного элемента	Наличие элемента			Выявленные нарушения и замечания		Работы по адаптации объектов	
		есть/нет	№ на плане	№ фото	Содержание	Значимо для инвалида (категория)	Содержание	Виды работ
3.1	Коридор (вестибюль, зона ожидания, галерея, балкон)	есть		19-22, 26	На путях движения по коридорам отсутствуют тактильно-контрастные предупреждающие указатели (перед лестницами и дверными проемами)	К, О, С, Г, У	Установить тактильно-предупреждающие указатели глубиной 0,5-0,6м на расстоянии 0,3м от внешнего края проступи лестницы или дверного проема, либо контрастно выделить цветом	Текущий ремонт
3.2	Лестница (внутри здания)	есть		24-25	По бокам ступеней отсутствуют бортики для предотвращения соскальзывания трости или ноги	С, О	Боковые края ступеней не примыкающие к стенам, оборудовать бортиками высотой не менее 0,02м для предотвращения соскальзывания трости или ноги	Текущий ремонт
					Контрастно не выделены проступи краевых ступеней лестничных маршей	С, У	На проступях краевых ступеней лестничных маршей должны быть нанесены одна или несколько полос, контрастных с поверхностью ступени, (например,	Текущий ремонт

						желтого цвета), имеющие общую ширину в пределах 0,08-0,1 м. Расстояние между контрастной полосой и краем проступи – 0,03 до 0,04м.	
				На перилах нет тактильных информирующих указателей этажей	С	На верхней или боковой, внешней по отношению к маршу поверхности поручней перил предусмотреть рельефные обозначения этажей, а также предупредительные полосы об окончании перил	Текущий ремонт
				Перед лестничным маршем отсутствует тактильный предупреждающий указатель	О, С, У	Перед внешней лестницей обустроить предупреждающие тактильно-контрастные указатели глубиной 0,5м – 0,6м на расстоянии 0,3м от внешнего края проступи верхней и нижней ступеней	Текущий ремонт
3.3	Пандус (внутри здания)	нет					
3.4	Лифт пассажирский (или подъемник)	есть					
3.5	Дверь	есть		27			Не требуется

3.6	Пути эвакуации (в т.ч. Зоны безопасности)	есть		24	Двери и стены помещений зон безопасности, а также пути движения к зонам безопасности не обозначены эвакуационным знаком Е 21 по ГОСТ Р 12.4.026	С	На дверях, стенах помещений зон безопасности, а также путях движения к зонам безопасности установить эвакуационный знак Е 21 по ГОСТ Р 12.4.026	Текущий ремонт
					Не оборудованы пути эвакуации со второго и последующих этажей	К,О,С,Г, У	Оборудовать пути эвакуации со второго и последующих «Самоспасом» либо другими допустимыми средствами. Не допускается предусматривать пути эвакуации для инвалидов по открытым наружным металлическим лестницам. Если с каждого из этажей здания невозможно обеспечить своевременную эвакуацию всех инвалидов за необходимое время, то следует предусматривать на этих этажах безопасные зоны, в которых инвалиды могут	Текущий ремонт

						находиться до их спасения пожарными подразделениями
	Общие требования к зоне	Привести в соответствии с СП 59.13330.2016				

II Заключение по зоне:

Наименование структурно-функциональной зоны	Состояние доступности* (к пункту 3.4 Акта обследования ОСИ)	Приложение		Рекомендации по адаптации (вид работы)** к пункту 4.1 Акта обследования ОСИ
		№ на плане	№ фото	
Пути (путей) движения внутри здания (в т.ч. путей эвакуации)	ДЧ-И (Г, У, О, К, С)		19-22, 24-27	Текущий ремонт

указывается: ДП-В - доступно полностью всем; ДП-И (К, О, С, Г, У) - доступно полностью избирательно (указать категории инвалидов); ДЧ-В - доступно частично всем; ДЧ-И (К, О, С, Г, У) - доступно частично избирательно (указать категории инвалидов); ДУ - доступно условно, ВНД - недоступно

указывается один из вариантов: не нуждается; ремонт (текущий, капитальный); индивидуальное решение с ТСР; технические решения невозможны - организация альтернативной формы обслуживания

I. Результаты обследования:

4. Зоны целевого назначения здания (целевого посещения объекта)

№ п/п	Наименование функционально-планировочного элемента	Наличие элемента			Выявленные нарушения и замечания		Работы по адаптации объектов	
		есть/нет	№ на плане	№ фото	Содержание	Значимо для инвалида (категория)	Содержание	Виды работ
4.1	Кабинетная форма обслуживания, в т. ч.	есть		27-32				Не требуется
4.2	Зальная форма обслуживания	есть						
	Актный зал			33-38	Отсутствует тактильно-информационная табличка со шрифтом Брайля с названием помещения	С	Установить тактильно-информационную табличку с названием помещения, выполненную рельефно-графическим и рельефно-точечным способом	Текущий ремонт
					Отсутствует доступ на сцену для инвалидов с нарушением опорно-двигательного аппарата, на коляске и по зрению	К,О,С	Рекомендуется для подъема на сцену предусмотреть стационарный (мобильный) пандус или подъемное устройство. Ширина пандуса между поручнями должна быть не менее 0,9 м с уклоном 8% и бортиками по бокам. Лестницы и пандусы, ведущие на сцену, должны иметь с одной стороны ограждения с двойными поручнями на	Текущий ремонт

						высоте 0,7/0,9 м		
					Вдоль стен зала отсутствуют поручни	О,С	Оборудовать вдоль стен актового зала поручни (перила)	Текущий ремонт
	<i>Спортивный зал</i>			39	Не оборудована зона безопасности.	С,О,У	Рекомендуется вдоль стен зала, на свободных от оборудования участках, установить поручни для удобства передвижения инвалидов, использующих вспомогательные средства для ходьбы.	Текущий ремонт
	<i>Столовая</i>			40				Не требуется
4.3	Прилавочная форма обслуживания	нет						
4.4	Форма обслуживания с перемещением по маршруту	есть						
4.5	Кабина индивидуального обслуживания	нет						
	Общие требования к зоне	Привести в соответствии с СП 59.13330.2016						

II Заключение по зоне:

Наименование структурно-функциональной зоны	Состояние доступности* (к пункту 3.4 Акта обследования ОСИ)	Приложение		Рекомендации по адаптации (вид работы)** к пункту 4.1 Акта обследования ОСИ
		№ на плане	№ фото	
Зоны целевого назначения здания (целевого посещения объекта)	ДЧ-И (К, Г, У, О, С)		27-40	Текущий ремонт

* указывается: ДП-В - доступно полностью всем; ДП-И (К,О,С,Г,У) - доступно полностью избирательно (указать категории инвалидов); ДЧ-В - доступно частично всем; ДЧ-И (К,О,С,Г,У) - доступно частично избирательно (указать категории инвалидов); ДУ - доступно условно, ВНД - недоступно

**указывается один из вариантов: не нуждается; ремонт (текущий, капитальный); индивидуальное решение с ТСР; технические решения невозможны - организация альтернативной формы обслуживания

I Результаты обследования:

5. Санитарно-гигиенических помещений

№ п/п	Наименование функционально-планировочного элемента	Наличие элемента			Выявленные нарушения и замечания		Работы по адаптации объектов	
		есть/нет	№ на плане	№ фото	Содержание	Значимо для инвалида (категория)	Содержание	Виды работ
5.1	Туалетная комната	есть		41-46	Отсутствуют крючки (держатели) для одежды, костылей и т.п.	О,С	Установить держатель для костылей и других принадлежностей	Текущий ремонт
5.2	Душевая/ванная комната	есть						
5.3	Бытовая комната	есть						
	Общие требования к зоне	Привести в соответствие с СП 59.13330.2016						

II. Заключение по зоне:

Наименование структурно-функциональной зоны	Состояние доступности* (к пункту 3.4 Акта обследования ОСИ)	Приложение		Рекомендации по адаптации (вид работы)** к пункту 4.1 Акта обследования ОСИ
		№ на плане	№ фото	
Санитарно-гигиенических помещений	ДП-И (К,О,Г, У)		41-46	Текущий ремонт

* указывается: ДП-В - доступно полностью всем; ДП-И (К,О,С,Г,У) - доступно полностью избирательно (указать категории инвалидов); ДЧ-В - доступно частично всем; ДЧ-И (К,О,С,Г,У) - доступно частично избирательно (указать категории инвалидов); ДУ - доступно условно, ВНД - недоступно

**указывается один из вариантов: не нуждается; ремонт (текущий, капитальный); индивидуальное решение с ТСП; технические решения невозможны - организация альтернативной формы обслуживания

I. Результаты обследования:
6. Системы информации на объекте

№ п/п	Наименование функционально-планировочного элемента	Наличие элемента			Выявленные нарушения и замечания		Работы по адаптации объектов	
		есть/нет	№ на плане	№ фото	Содержание	Значимо для инвалида (категория)	Содержание	Виды работ
6.1	Визуальные средства	есть						
6.2	Акустические средства	есть						
6.3	Тактильные средства	есть						
	Общие требования к зоне	Привести в соответствие с СП 59.13330.2016						

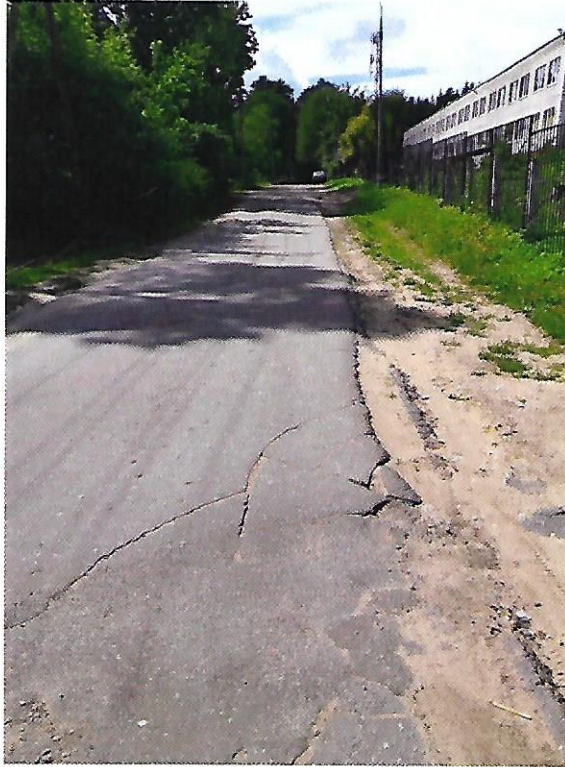
II. Заключение по зоне:

Наименование структурно-функциональной зоны	Состояние доступности* (к пункту 3.4 Акта обследования ОСИ)	Приложение		Рекомендации по адаптации (вид работы)** к пункту 4.1 Акта обследования ОСИ
		№ на плане	№ фото	
Системы информации на объекте	ДПВ			Не требуется

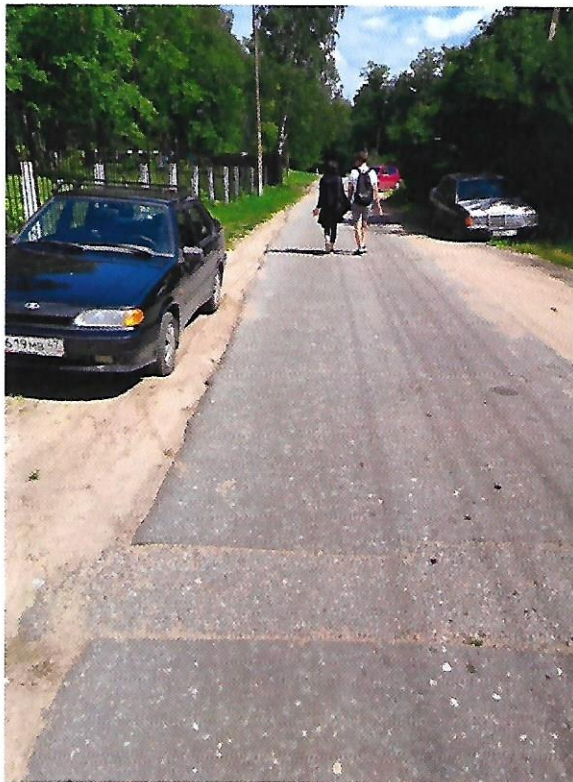
* указывается: ДП-В - доступно полностью всем; ДП-И (К,О,С,Г,У) - доступно полностью избирательно (указать категории инвалидов); ДЧ-В - доступно частично всем; ДЧ-И (К,О,С,Г,У) - доступно частично избирательно (указать категории инвалидов); ДУ - доступно условно, ВНД - недоступно

** указывается один из вариантов: не нуждается; ремонт (текущий, капитальный); индивидуальное решение с ТСР; технические решения невозможны - организация альтернативной формы обслуживания

1



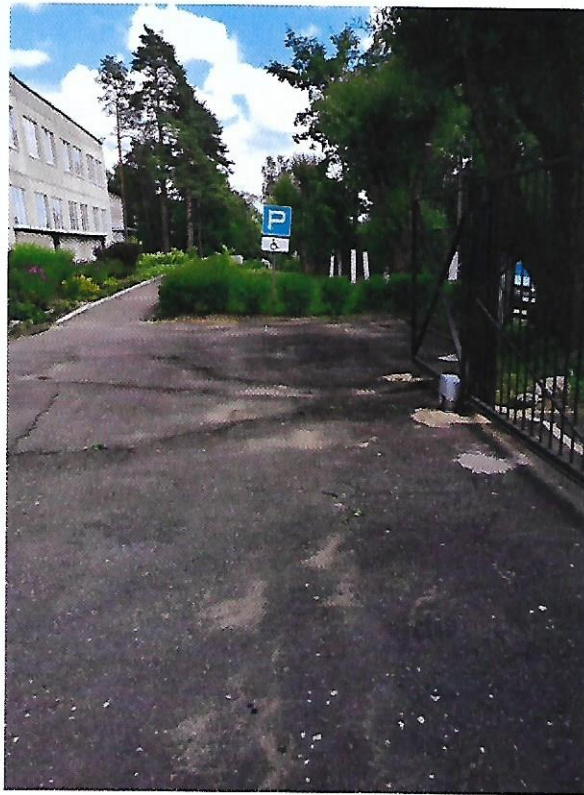
2



5



6



7



8



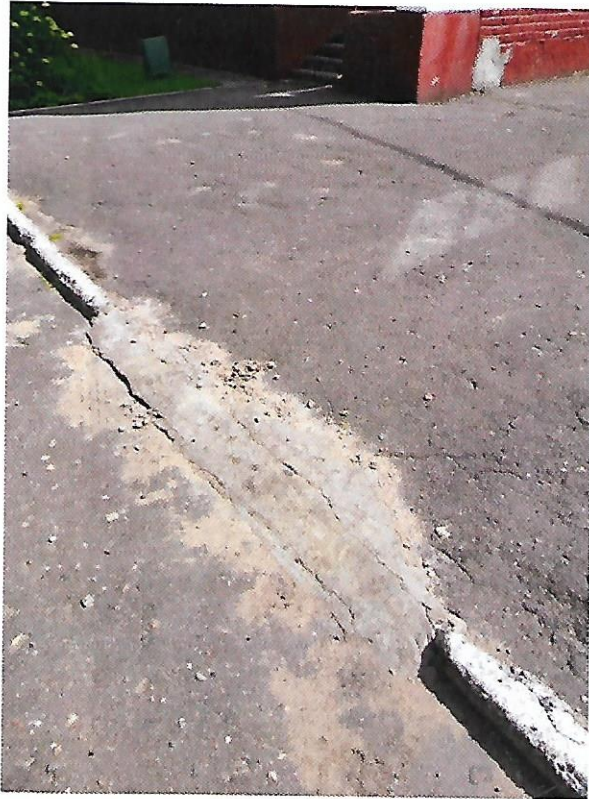
9



10



11



12



13



14



15



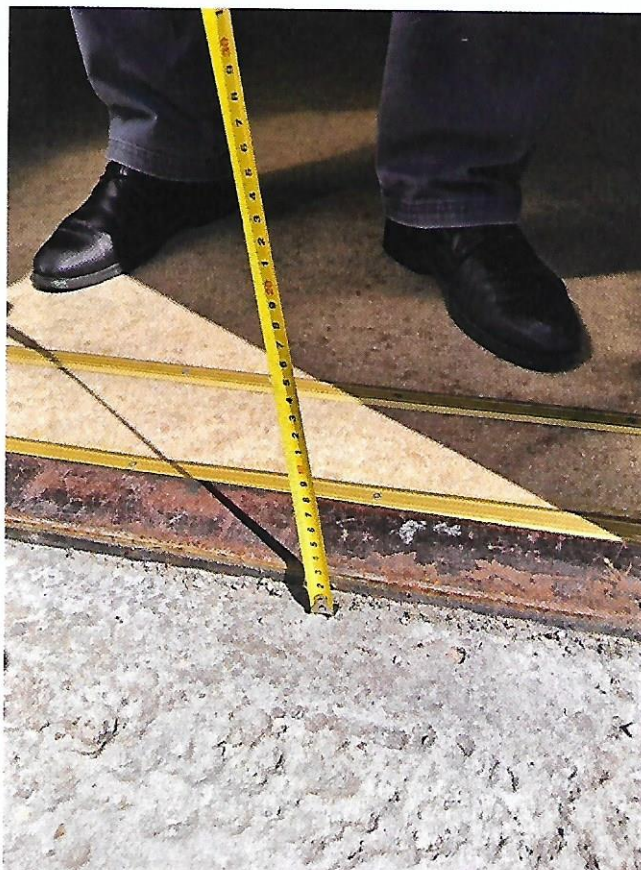
16



17



18



19



20



21



22



23



24



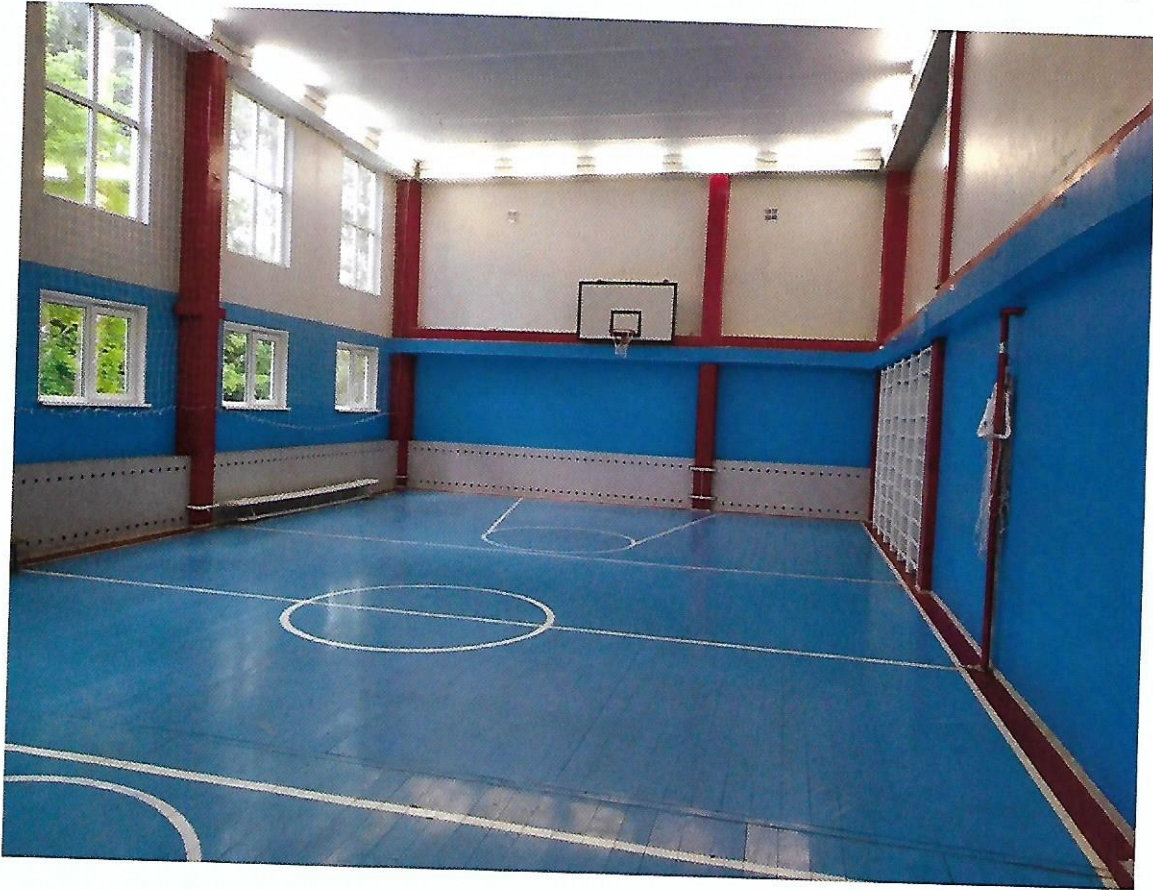
25



26



39



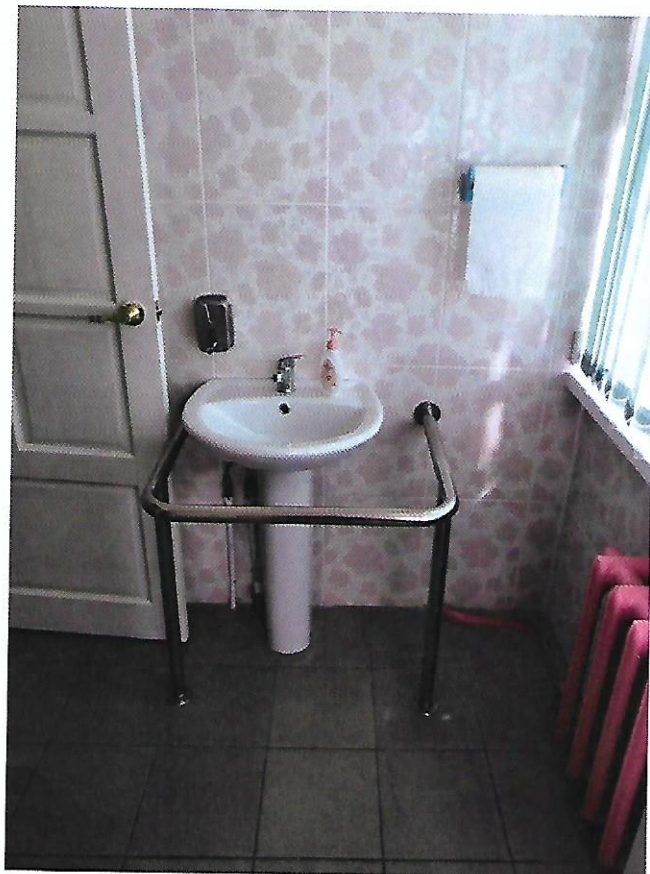
40



41



42



43



44



45



46



Комитет общего и профессионального образования Ленинградской области
ГКОУ ЛО «Лужская школа – интернат»

РАСПОРЯЖЕНИЕ

От «17» апреля 2016 г.

№ 63/1

«О назначении ответственных за обеспечение условий доступности для инвалидов объектов и предоставляемых услуг в сфере образования»

На основании Приказа Министерства образования и науки Российской Федерации от 09.11.2015 г. № 1309:

1. Назначить ответственным за организацию материально – технического обеспечения условий доступности для инвалидов объектов и предоставляемых услуг в сфере образования заместителя директора по АХЧ Дербина И. М.
2. Назначить ответственным за проведение инструктирования работников ОУ для работы с инвалидами по вопросам, связанным с обеспечением для инвалидов объектов и услуг в сфере образования в соответствии с законодательством Российской Федерации и законодательством субъектов Российской Федерации заместителя директора по безопасности Фомина С. В.
3. Назначить уполномоченным по связям с ООО «Лужское общество инвалидов» заместителя директора по воспитательной работе Васильеву Е. В.
4. Контроль за исполнением распоряжения оставляю за собой.

Врио директора

М. А. Кудрявцева

С распоряжением ознакомлены:

Дербин И. М. Дербин «26» 04 2016 г.

Фомина С. В. Фомина «26» 04 2016 г.

Васильева Е. В. Васильева «26» апреля 2016 г.

КОМИТЕТ ОБЩЕГО И ПРОФЕССИОНАЛЬНОГО ОБРАЗОВАНИЯ
ЛЕНИНГРАДСКОЙ ОБЛАСТИ

ГОСУДАРСТВЕННОЕ КАЗЕННОЕ ОБЩЕ-ОБРАЗОВАТЕЛЬНОЕ УЧРЕЖДЕНИЕ
ЛЕНИНГРАДСКОЙ ОБЛАСТИ «ЛУЖСКАЯ ШКОЛА-ИНТЕРНАТ, РЕАЛИЗУЮЩАЯ
АДАПТИРОВАННЫЕ ОБРАЗОВАТЕЛЬНЫЕ ПРОГРАММЫ»
(ГКОУ ЛО «ЛУЖСКАЯ ШКОЛА-ИНТЕРНАТ»)

РАСПОРЯЖЕНИЕ

27.07.2020

№ 311

г. Луга

О создании комиссии по обследованию и паспортизации ОУ

На основании Порядка обеспечения условий доступности для инвалидов объектов и предоставляемых услуг в сфере социального обслуживания, а также оказания им при этом необходимой помощи, утвержденного приказом министерства труда и социальной защиты Российской Федерации от 30.07.2015г. № 527н, в целях соблюдения требований доступности для инвалидов в ГКОУ ЛО «Лужская школа-интернат», оценки состояния доступности, выявления существующих ограничений и барьеров для маломобильных групп населения:

1. Создать комиссию по обследованию и паспортизации ГКОУ ЛО «Лужская школа - интернат»:

Дербин И.М.- заместитель директора АХЧ, председатель комиссии;

Долдина С.Н. – главный бухгалтер;

Фомина С.В.- заместитель директора по безопасности.

2. Контроль за исполнением распоряжения оставляю за собой.

Директор

М. А. Кудрявцева

С распоряжением ознакомлены:

Заместитель директора по АХЧ

«27» 07 2020 г.

 Дербин И.М.

Главный бухгалтер

«27» 07 2020 г.

Долдина С.Н. «27» 07

Заместитель директора по безопасности

«27» 07 2020 г.

 Фомина С.В.